



RAPPORTO 2009 SULL'ECONOMIA REGIONALE

Gli aspetti strutturali della crisi
Francesco Cossentino

Mercoledì 16 dicembre 2009 ore 9.00

Aula Magna Regione Emilia-Romagna
Viale Aldo Moro, 30 - Bologna

Gli aspetti strutturali della crisi

- Le cause della crisi come ostacolo alla ripresa
- La recessione europea e gli effetti perversi del patto di stabilità
- Il ruolo dell'industria manifatturiera nell'economia italiana
- Il modello di crescita *export oriented* e la polarizzazione regionale dell'industria manifatturiera
- I mutamenti nella traiettoria di sviluppo dell'Emilia-Romagna

Le cause della crisi come ostacolo alla ripresa

- Le cause della crisi vanno rintracciate nell'economia reale
- E' una crisi indotta da una insufficiente domanda aggregata e quindi da un eccesso di capacità produttiva inutilizzata
- Le cause si annidano sui debiti e negli squilibri della distribuzione del reddito negli Usa (e non solo) e negli squilibri globali delle bilance dei pagamenti

La quota di reddito totale al 10% più ricco della popolazione negli Usa

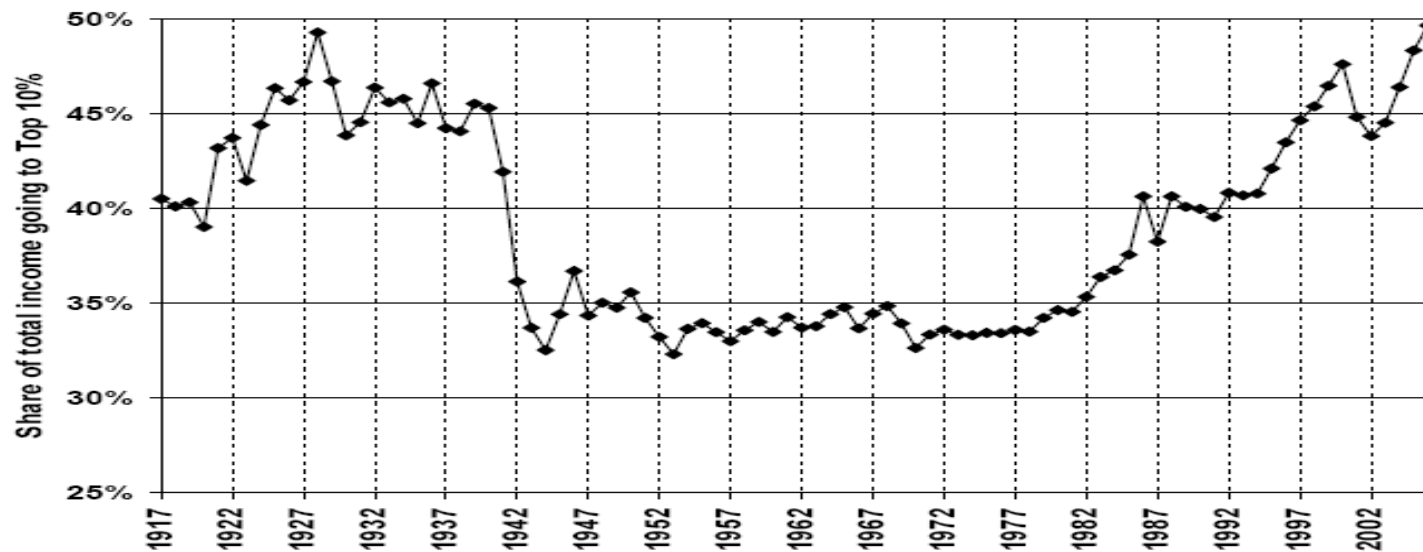


FIGURE 1

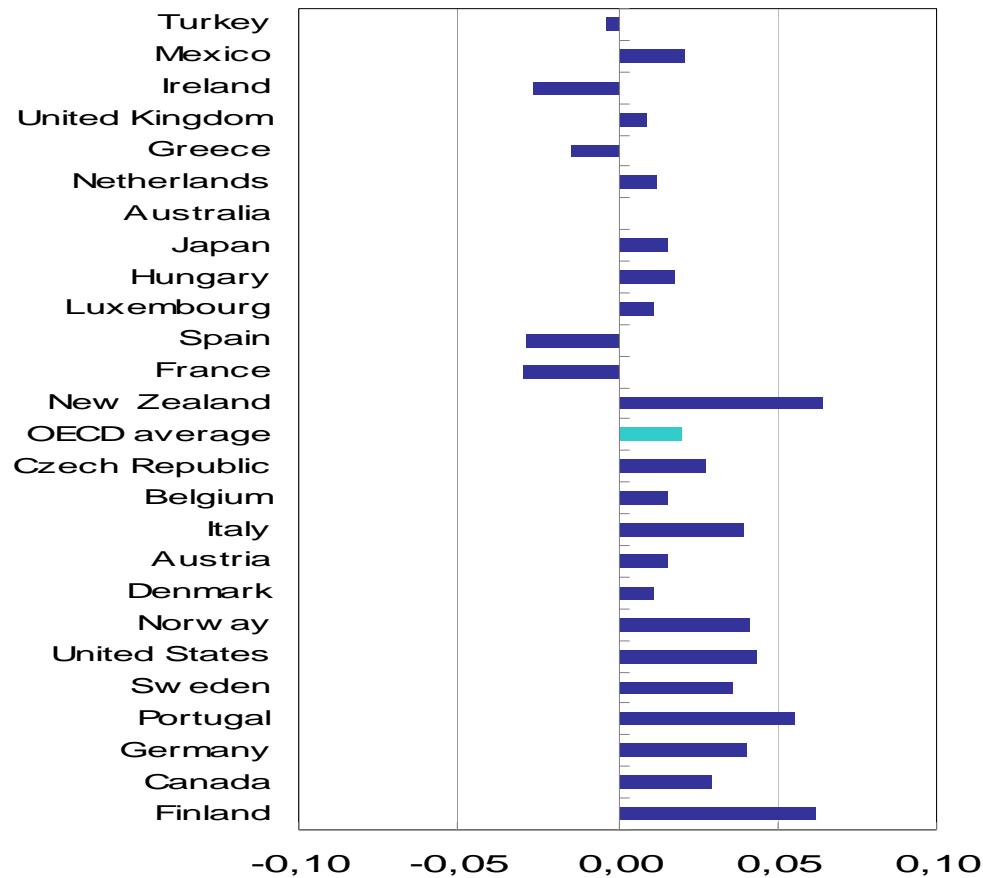
The Top Decile Income Share in the United States, 1917-2006

Source: Piketty and Saez (2003), series updated to 2006.

Income is defined as market income including capital gains.

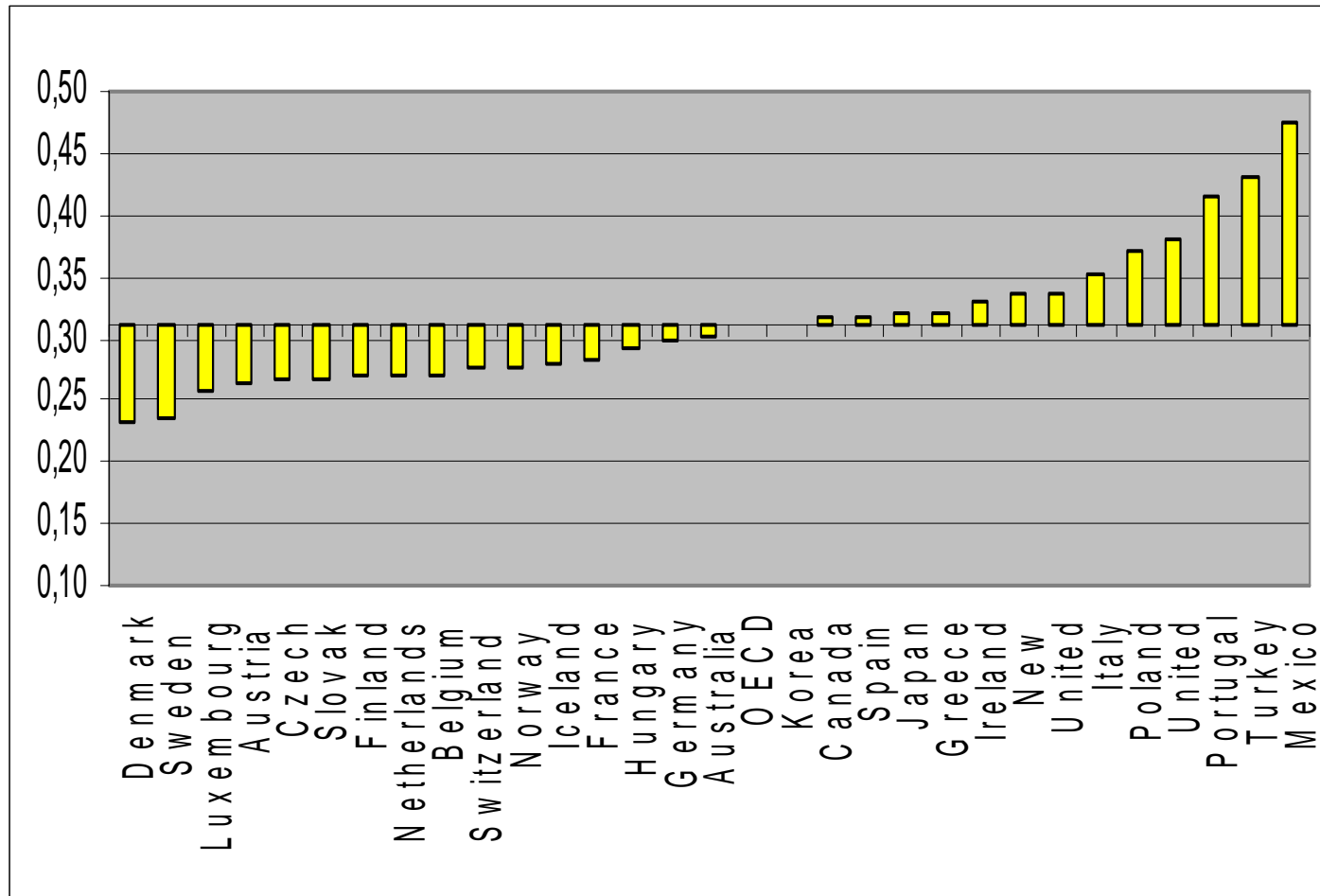
In 2006, top decile includes all families with more than \$104,700 of annual income.

Andamento nella distribuzione del reddito dalla metà degli anni 80 alla metà del 2000. (variazioni percentuali nel coefficiente di Gini)



Fonte: OECD

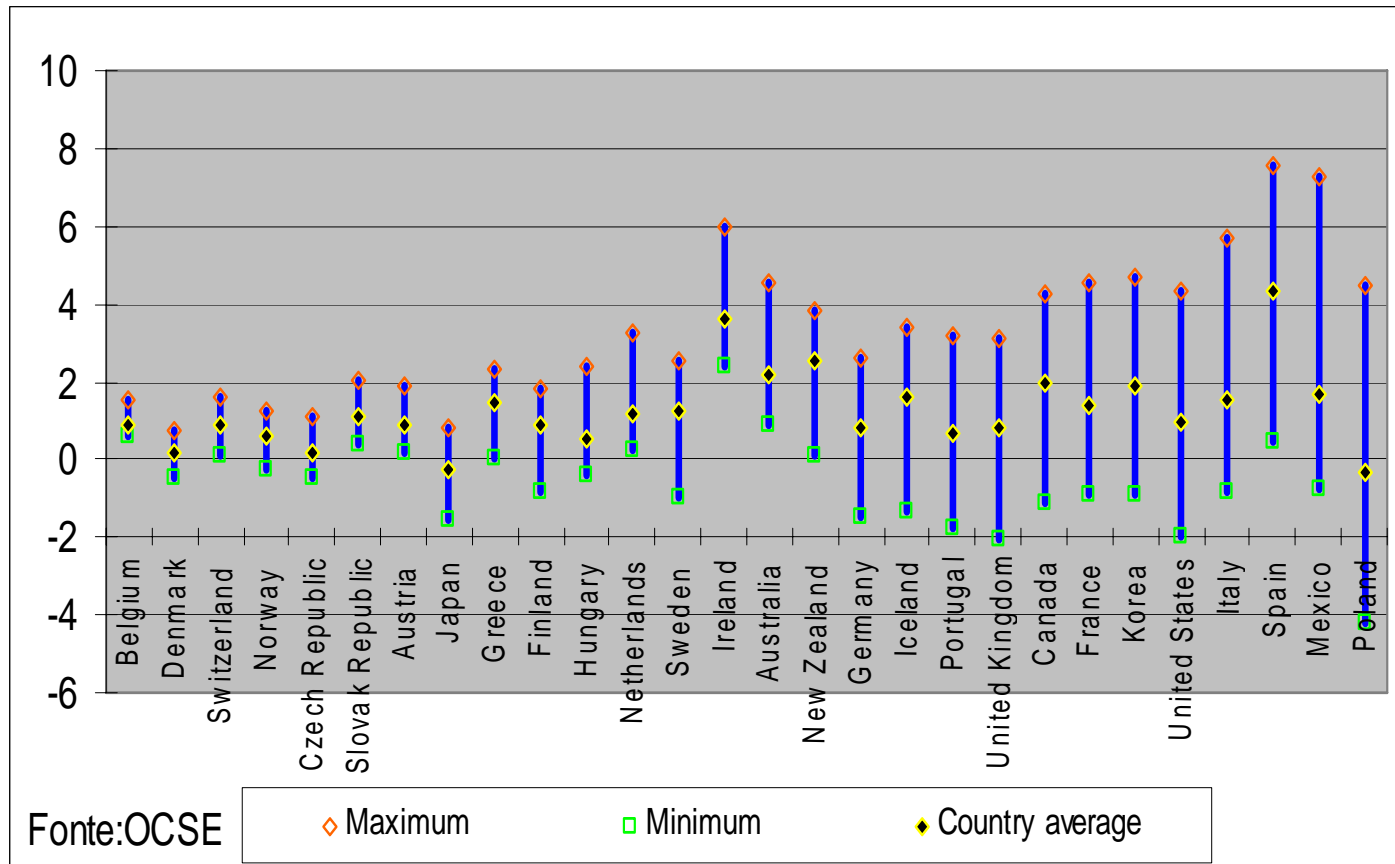
La disuguaglianza nella distribuzione del reddito nel 2004



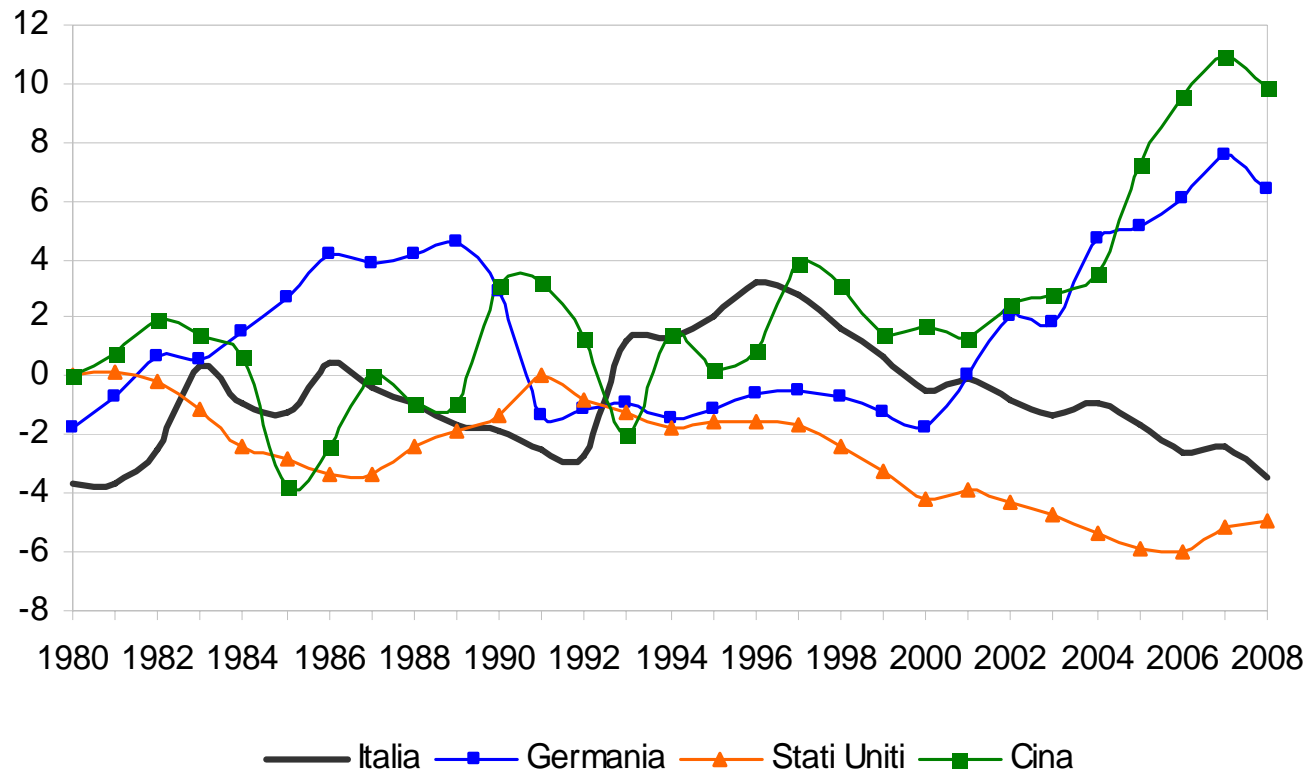
Fonte: OECD

RAPPORTO 2009 SULL'ECONOMIA REGIONALE

Divari regionali nel tasso di crescita dell'occupazione (1999-2006) (Valori percentuali)

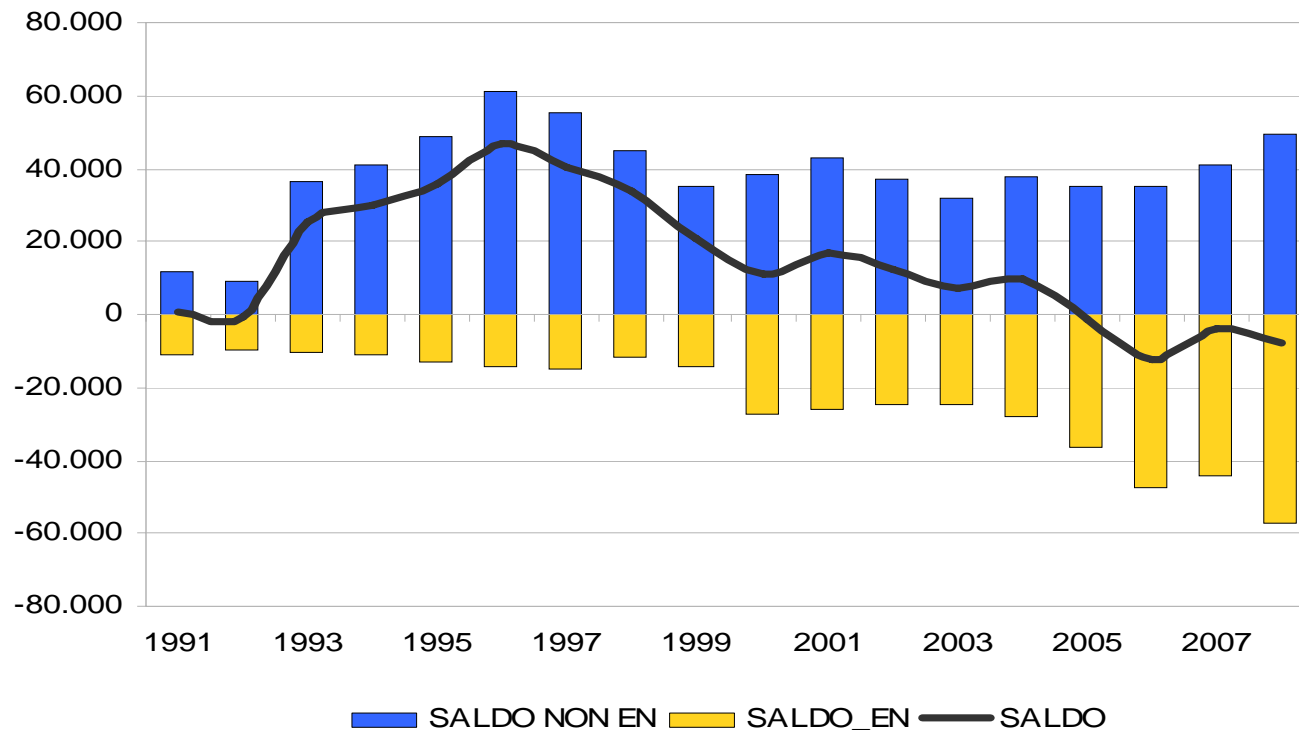


La bilancia dei pagamenti sul PIL (Valori %)



Fonte: elaborazione Regione Emilia-Romagna su dati IMF

La bilancia commerciale sul PIL in Italia (Valori %)

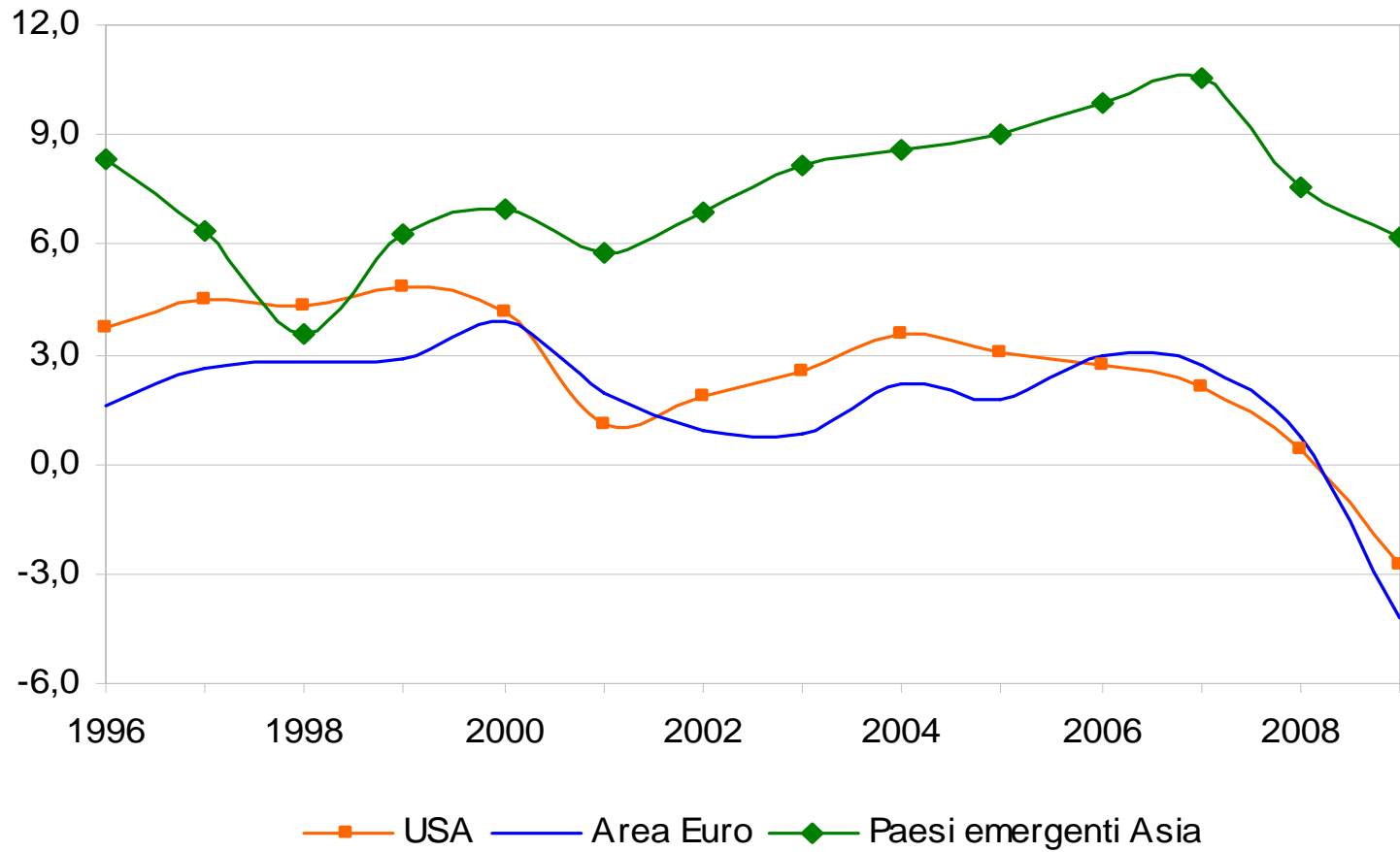


Fonte: elaborazione Regione Emilia-Romagna su ISTAT Coeweb

Il potenziale inespresso dell'Europa

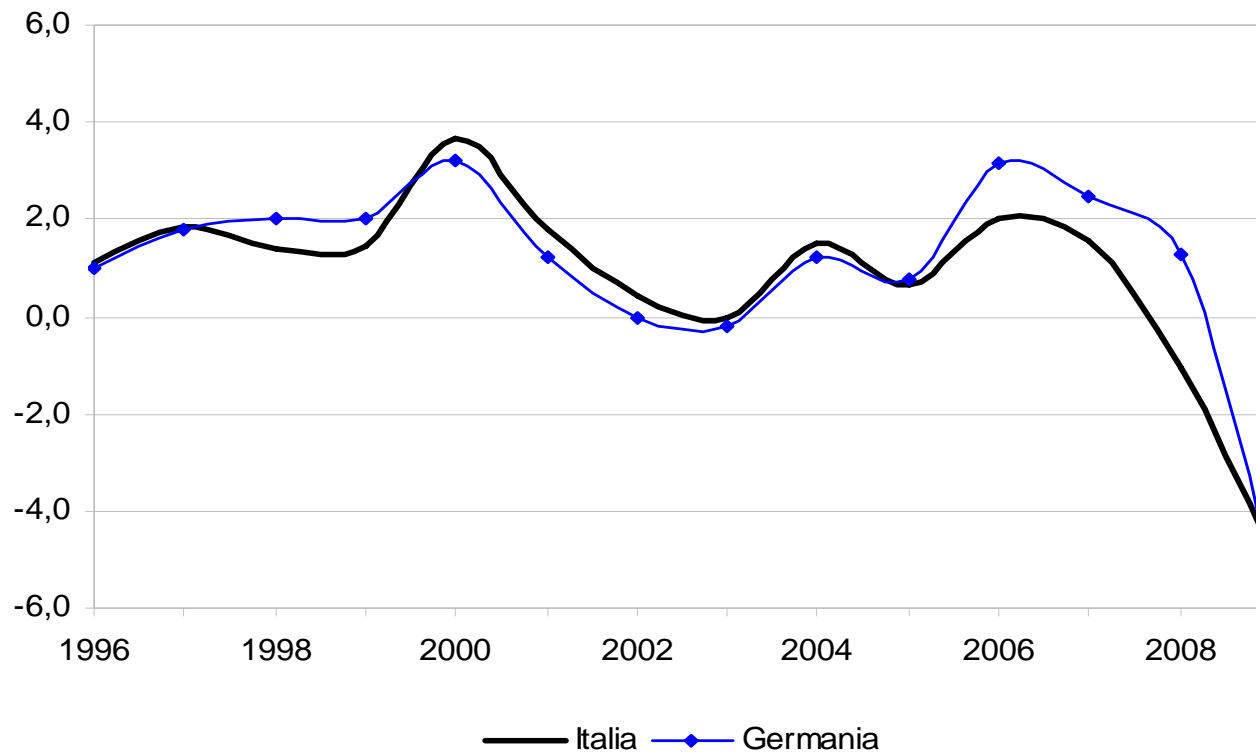
- La recessione e gli effetti perversi del patto di stabilità
- I limiti del modello di crescita europeo

L'andamento del PIL negli USA, nell'Area Euro e nei paesi emergenti dell'Asia tra il 1996 ed il 2009 (tassi di variazione % a prezzi costanti)



Fonte: elaborazione Regione Emilia-Romagna su dati IMF

L'andamento del PIL in Italia e in Germania

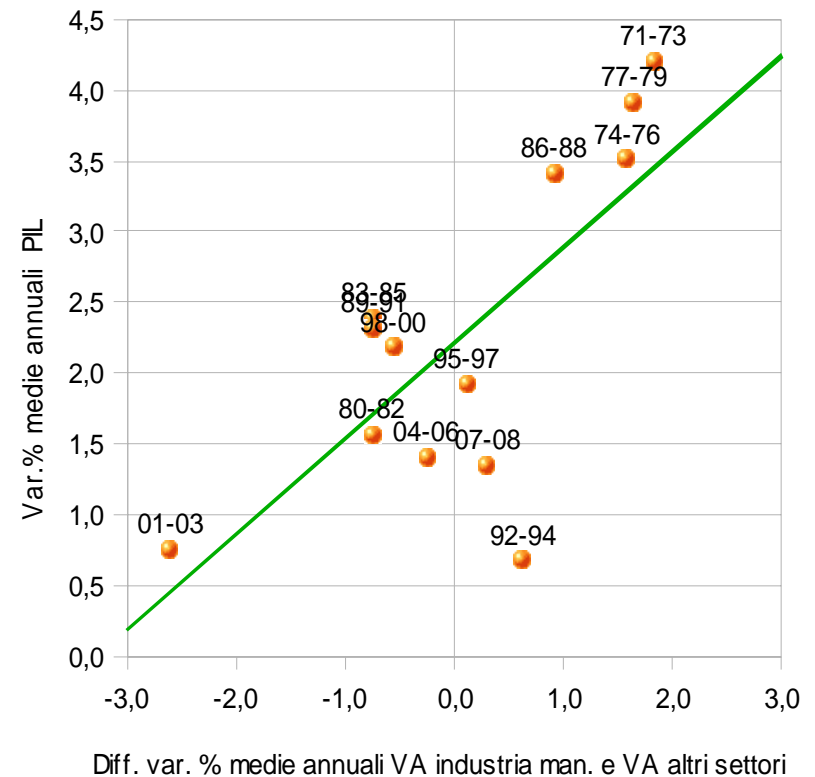
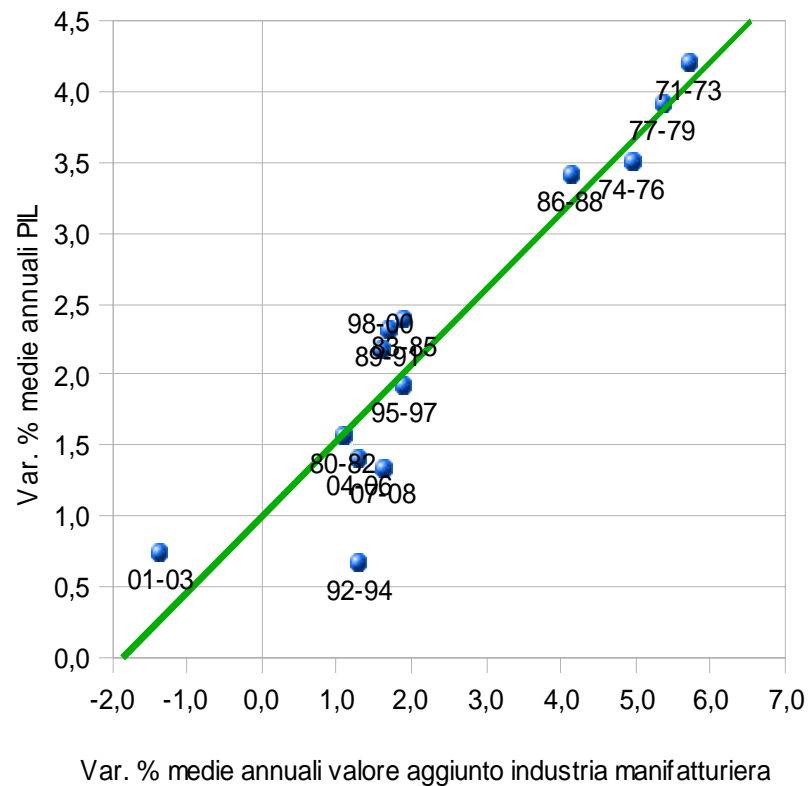


Fonte: elaborazione Regione Emilia-Romagna su dati IMF

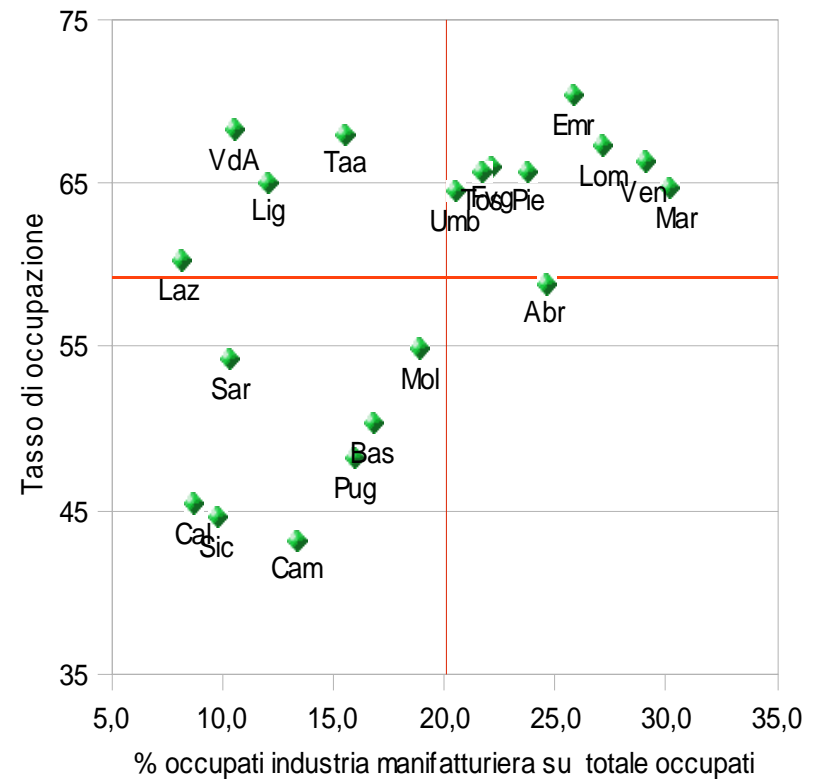
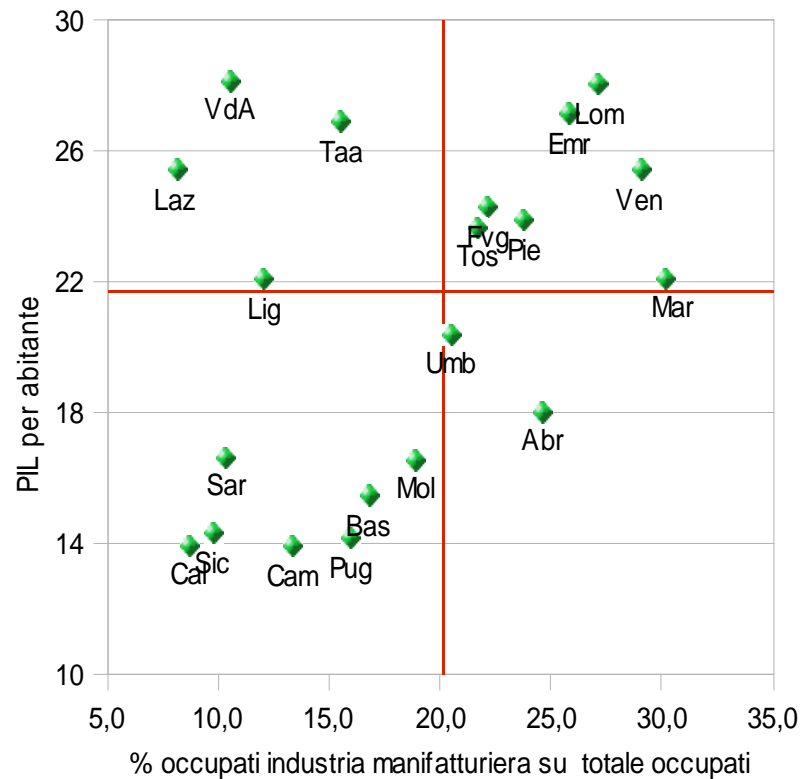
La centralità dell'industria manifatturiera

- Il ruolo dell'industria manifatturiera nello sviluppo dell'economia italiana
- Il modello di crescita *export oriented* e la polarizzazione dell'industria manifatturiera

La relazione tra la variazione del valore aggiunto dell'industria manifatturiera e la variazione del PIL in Italia



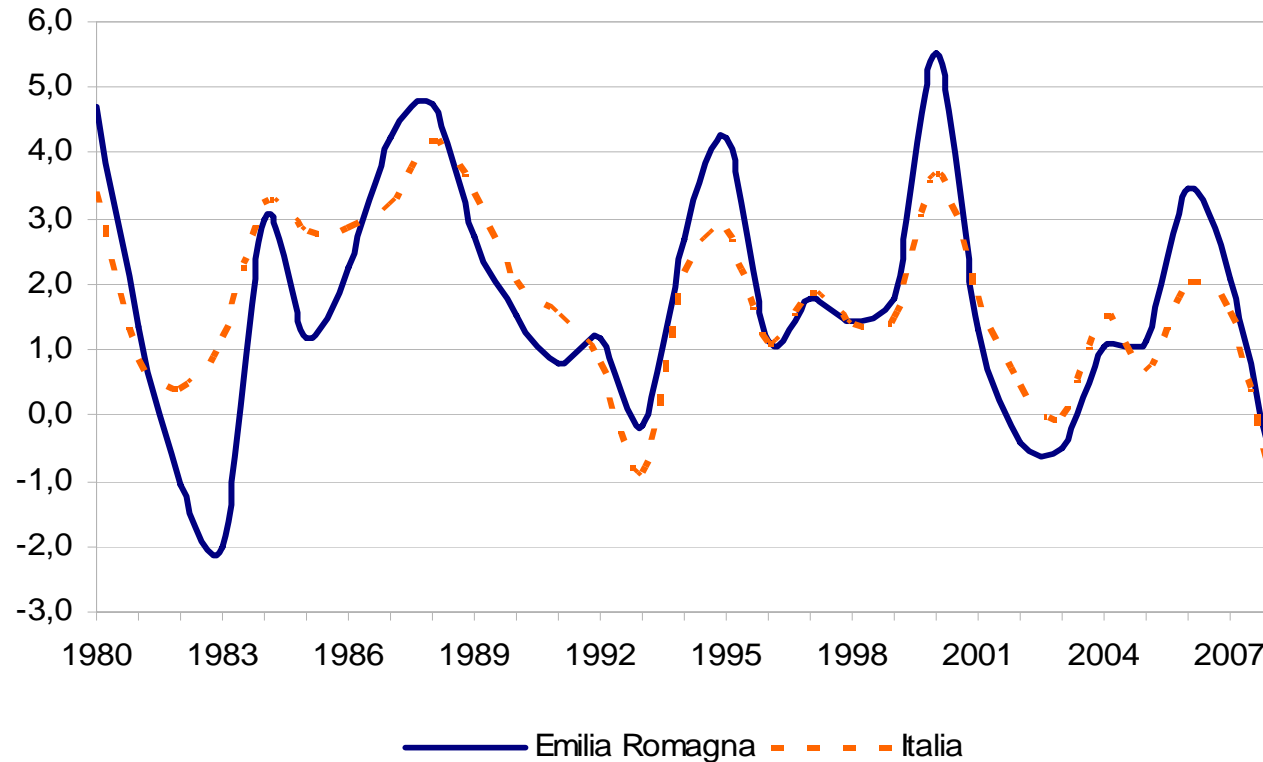
La relazione tra il peso dell'industria manifatturiera ed il PIL per abitante e tasso di occupazione



Le traiettoria di sviluppo dell'Emilia-Romagna

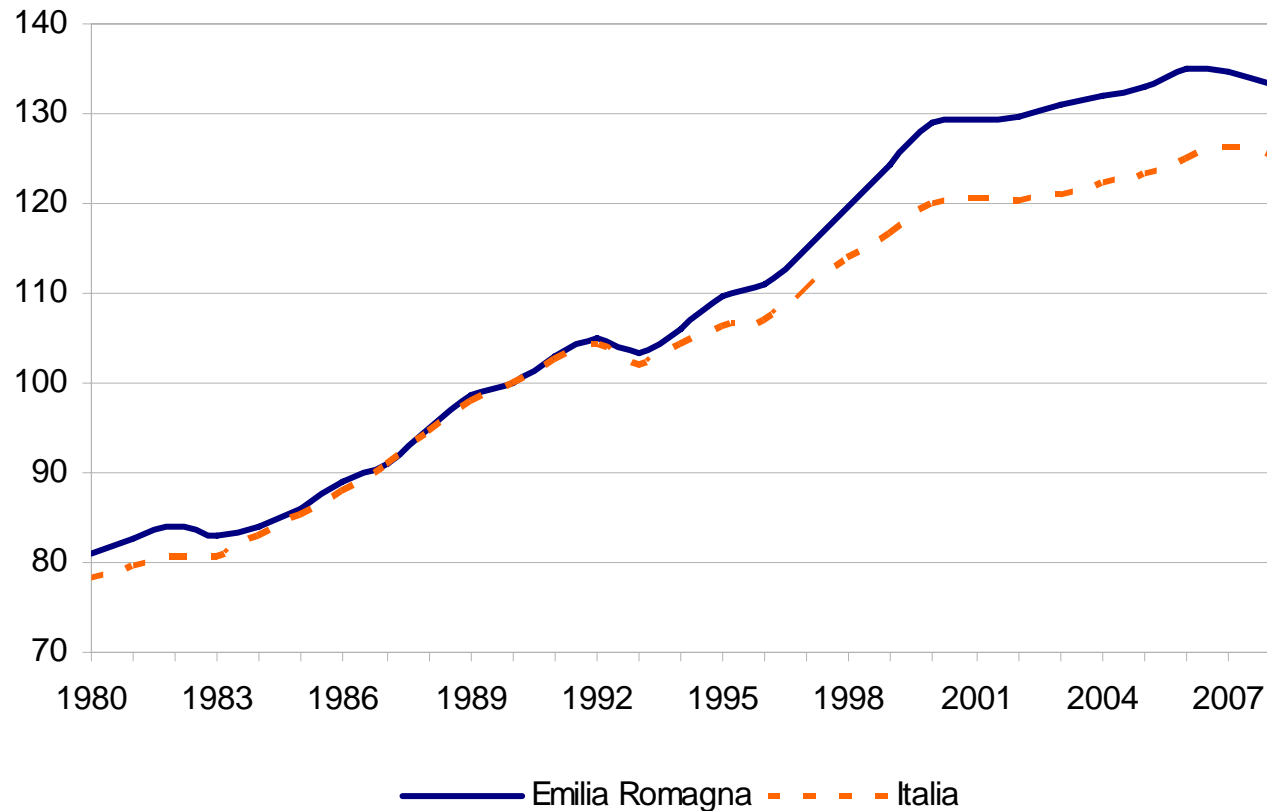
- La spesa per consumi delle famiglie
- Gli investimenti
- La propensione all'export e il riposizionamento competitivo

Il tasso di variazione del PIL in Emilia Romagna e in Italia



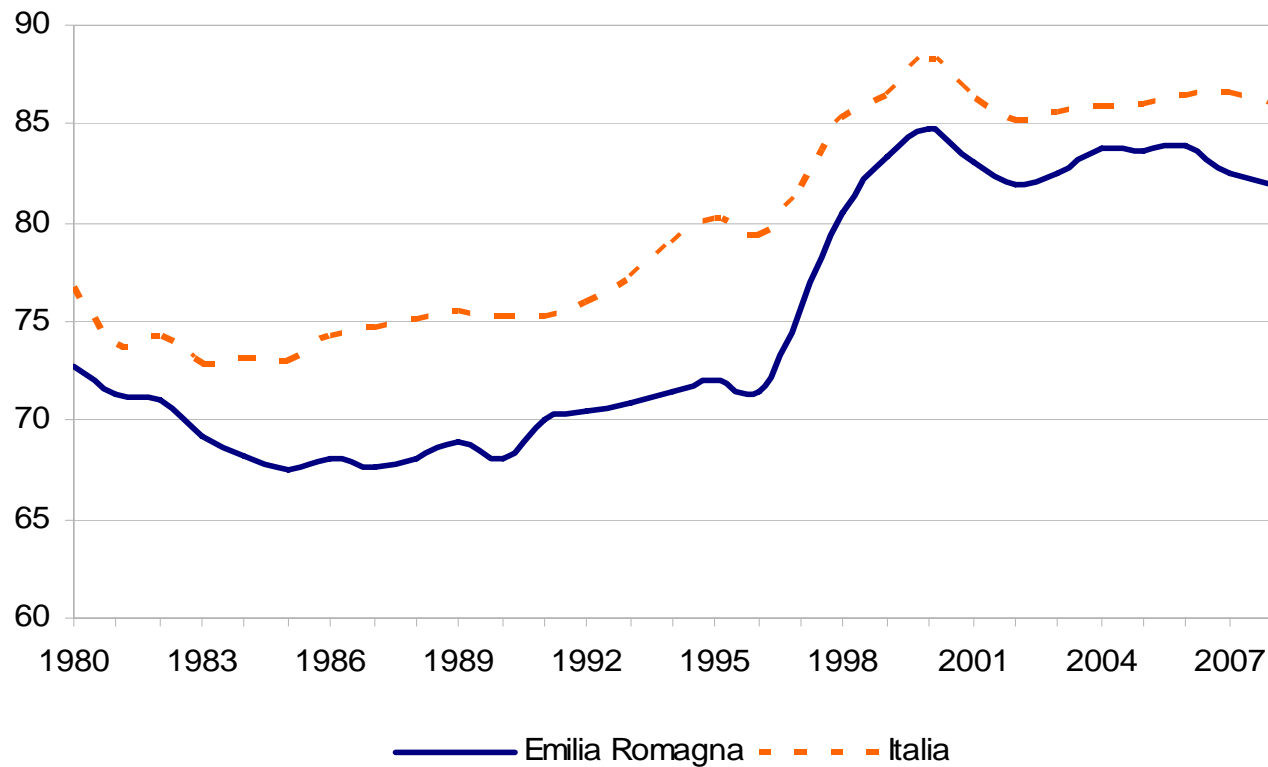
Fonte: elaborazione Regione Emilia-Romagna su ISTAT, Conti Economici Territoriali

L'evoluzione della spesa per consumi delle famiglie in Emilia-Romagna e in Italia



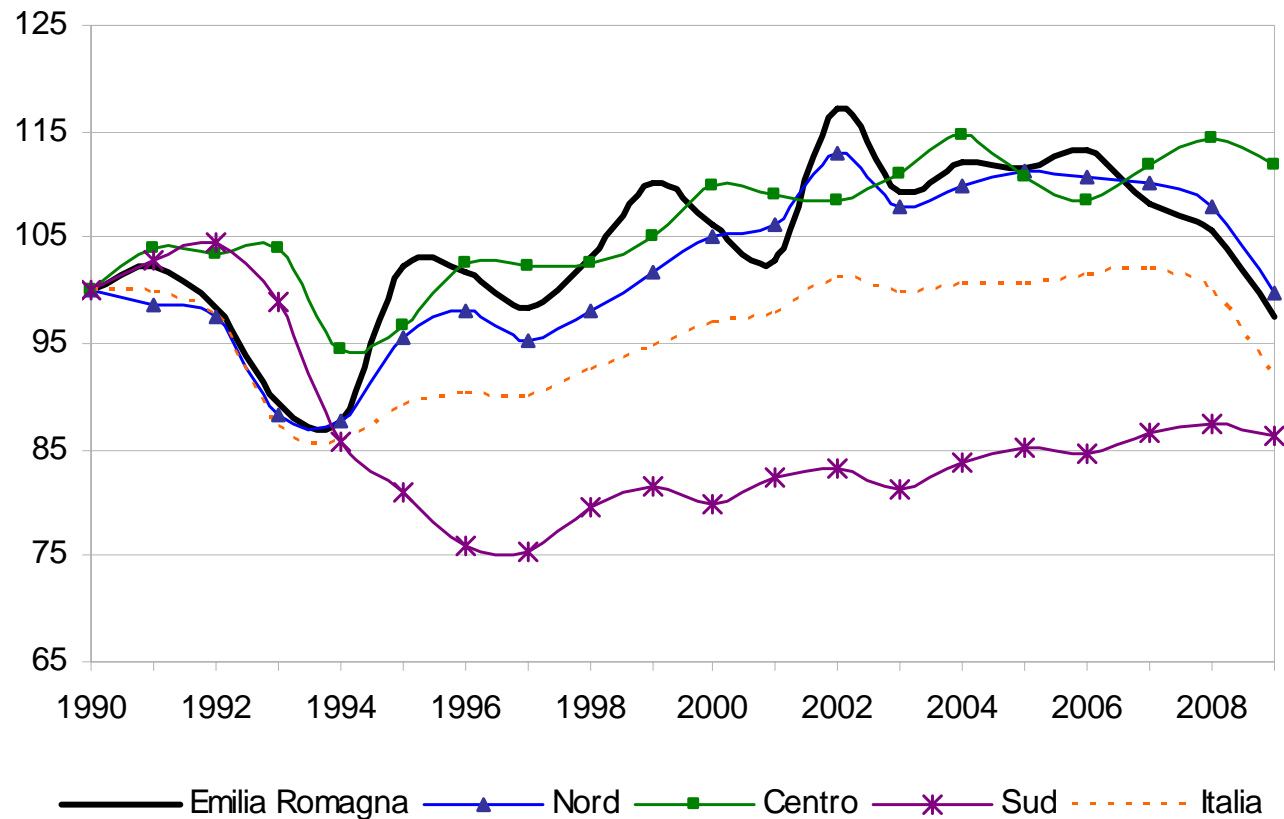
Fonte: elaborazione Regione Emilia-Romagna su ISTAT, Conti Economici Territoriali

L'incidenza della spesa per consumi delle famiglie sul reddito disponibile in Emilia-Romagna e in Italia



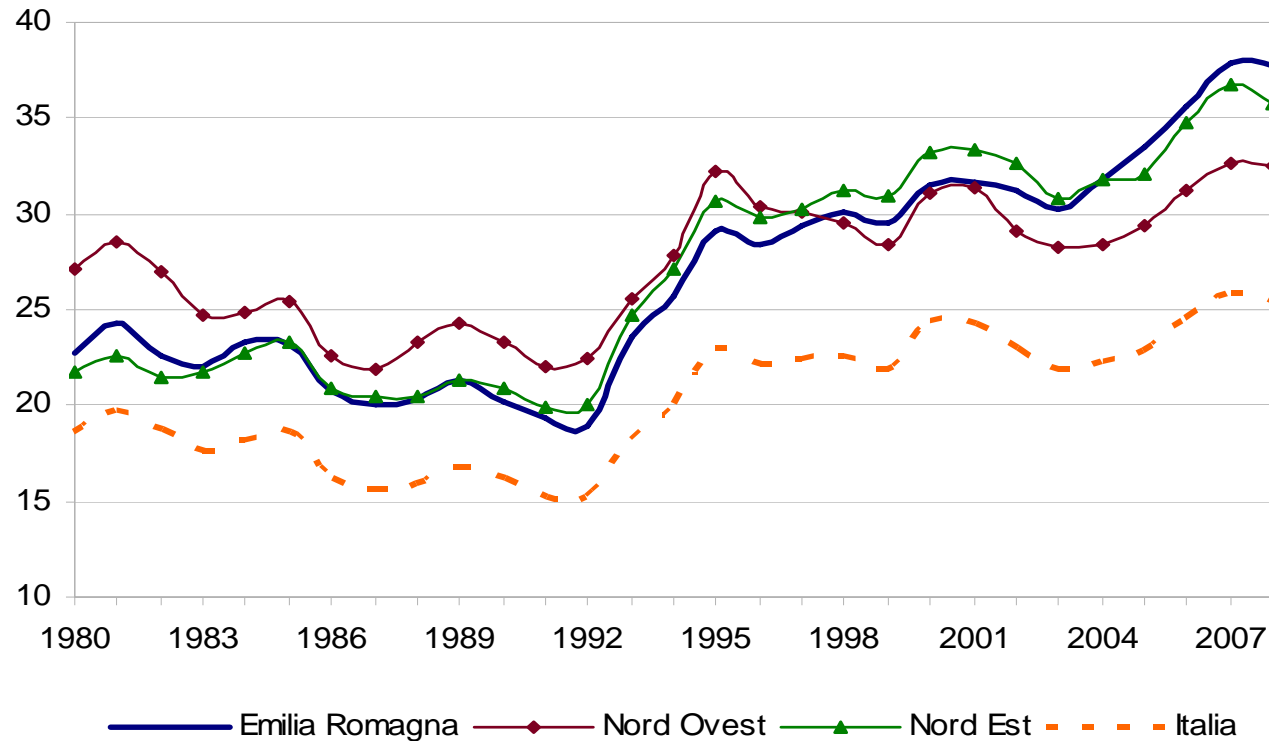
Fonte: elaborazione Regione Emilia-Romagna su ISTAT, Conti Economici Territoriali

La propensione ad investire (% sul PIL)

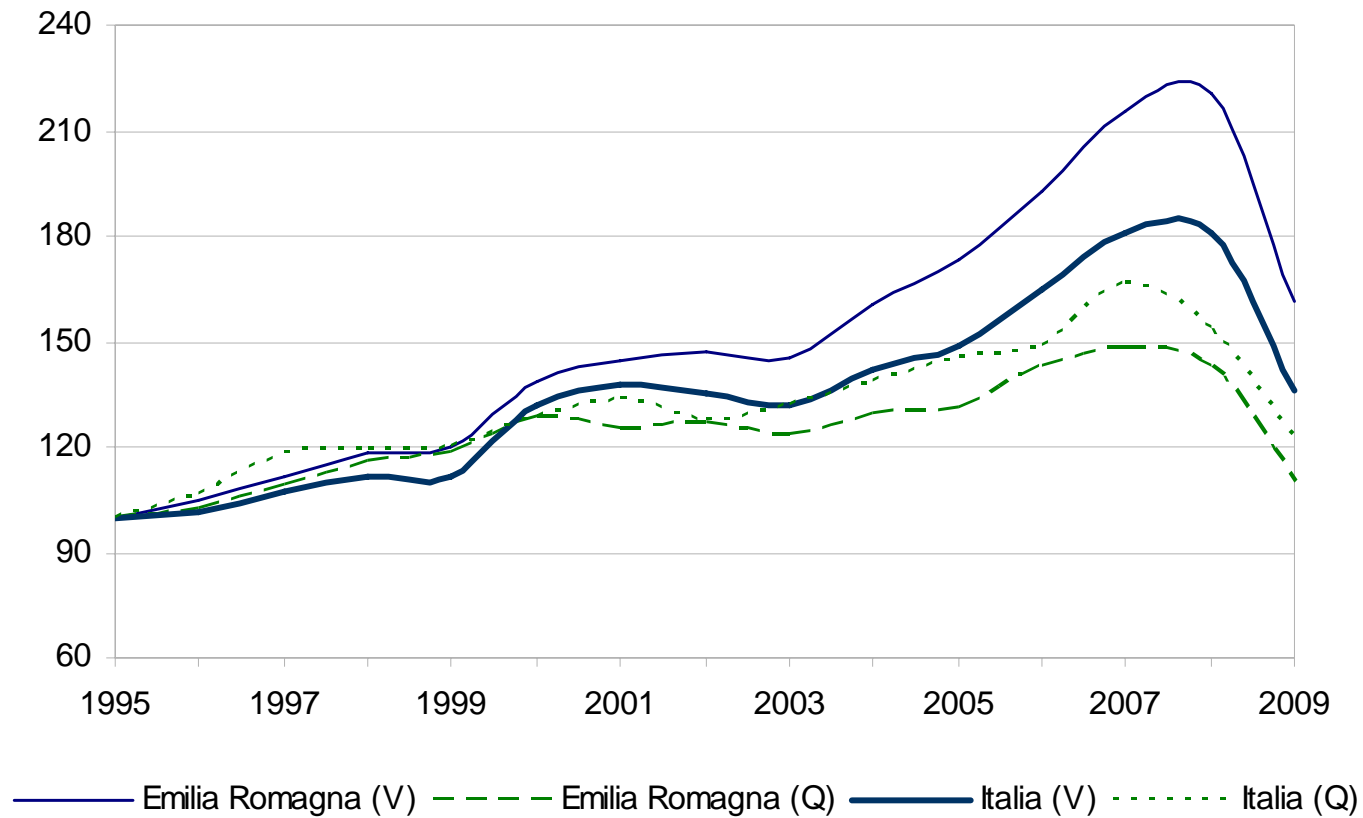


Fonte: elaborazione Regione Emilia-Romagna su ISTAT, Conti Economici Territoriali

La propensione all'export in Emilia Romagna, in Italia e nelle principali ripartizione geografiche

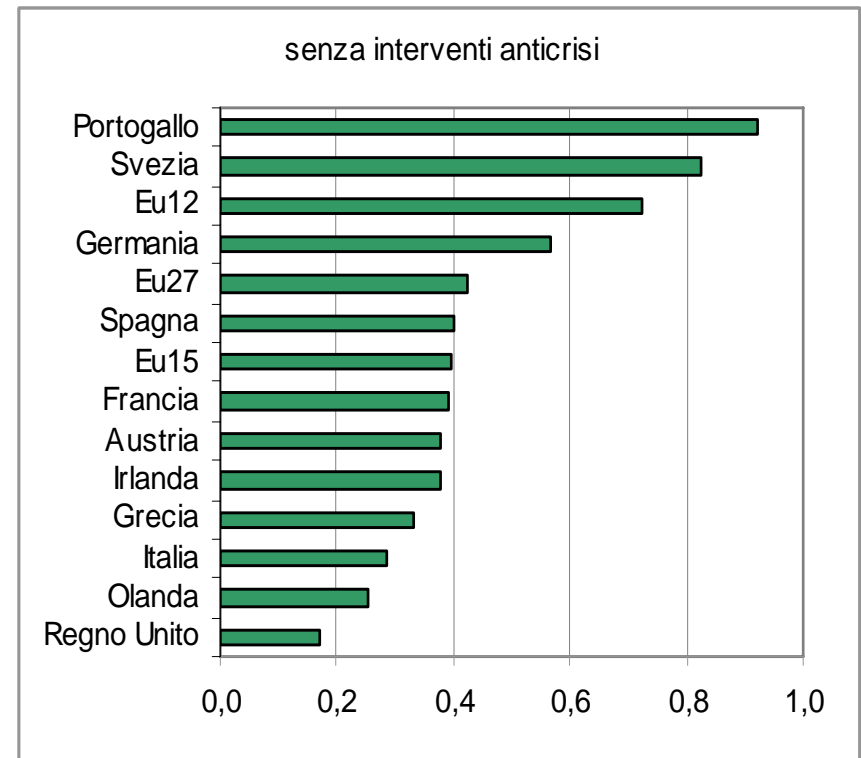
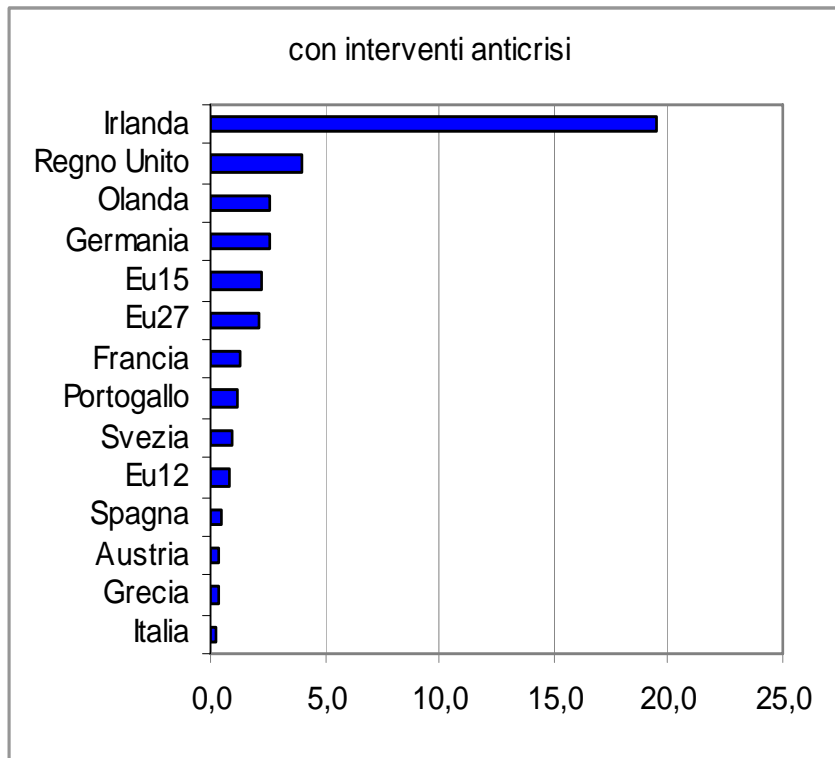


Le esportazioni in quantità e in valore in Emilia Romagna e Italia



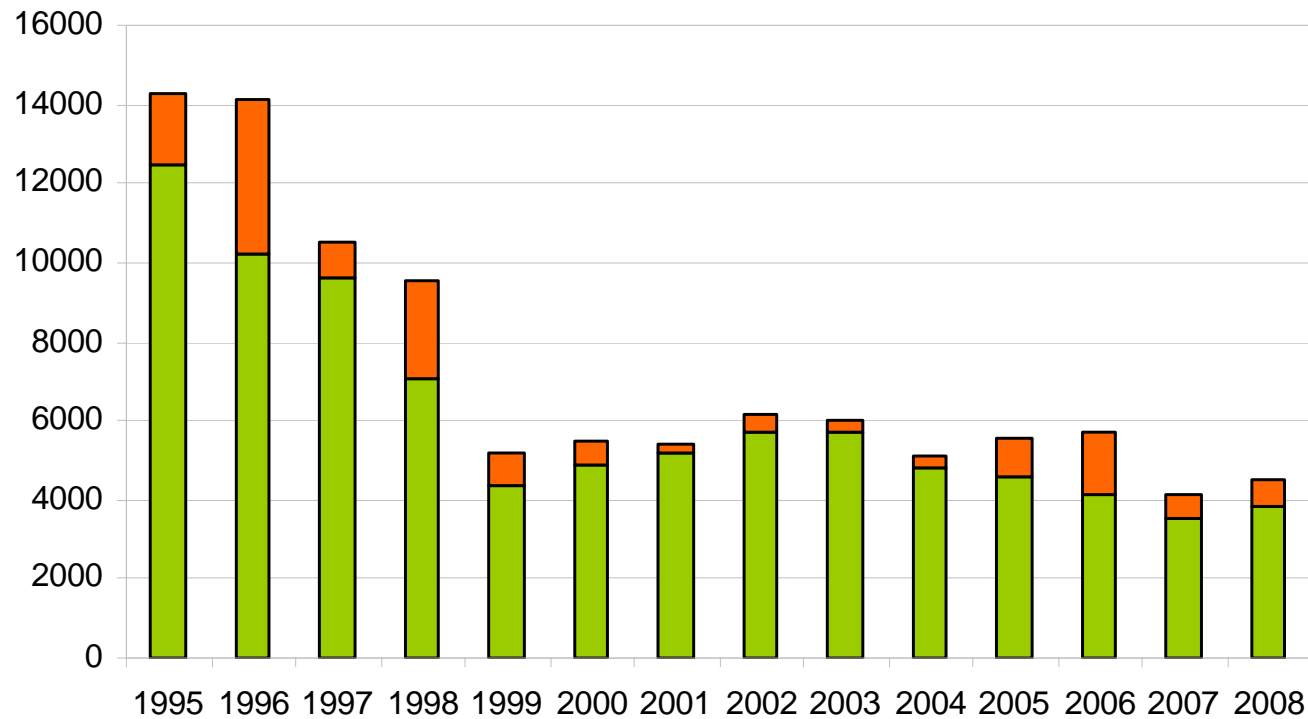
Fonte: elaborazione Regione Emilia-Romagna su ISTAT Coeweb

Aiuti di stato nei paesi UE nel 2008 (% sul PIL)



Fonte: elaborazione Regione Emilia-Romagna su European Commission

Gli aiuti di stato in Italia dal 1995 al 2008 (mln. di euro, esclusa l'agricoltura e i trasporti)



■ Obiettivi orizzontali ■ Interventi su settori particolari

Fonte: elaborazione Regione Emilia-Romagna su European Commission